

## Valstybės (strateginiai) mokslo stebėsenos rodikliai

13  
infografikų

Valstybės (strateginiai) mokslo stebėsenos rodikliai suskirstyti grupėmis pagal tai, kurį mokslo stebėsenos komponentą apibūdina: **mokslo kontekstą, indėlį į mokslą, mokslo procesus** ar **mokslo rezultatus**.

## DUOMENYS

1. **Mokslo konteksto rodikliai** (parodo ekonomines sąlygas ir reikmes, darančias poveikį mokslo procesams)
2. **Indėlio į mokslą rodikliai** (parodo išteklius, reikalingus mokslo sistemai veikti ir tikslams pasiekti)
3. **Mokslo procesų rodikliai** (parodo priežastiniais ryšiais susijusių mokslo sistemos pokyčių eigą)
4. **Mokslo rezultatų rodikliai** (parodo mokslo būvį pasibaigus tam tikram mokslo proceso etapui arba mokslo sukurtą produktą)

bendrojo vidaus produkto metinis pokytis  
**-0.9% (2020)**



1

aukštojo išsilavinimo lygis

**25-64 m. 44.1% (2020)**  
**30-34 m. 59.6%**



2

**7.9% (2018)**

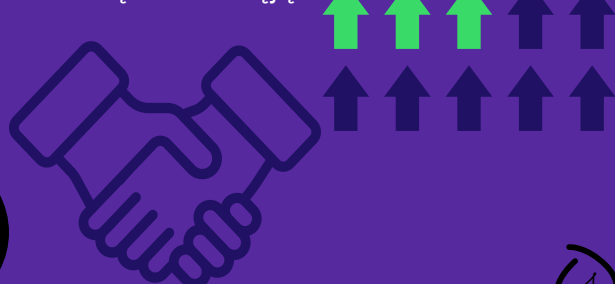
pažangųjų technologijų  
eksporto dalis visame  
eksporte



3

**34.8% (2020)**

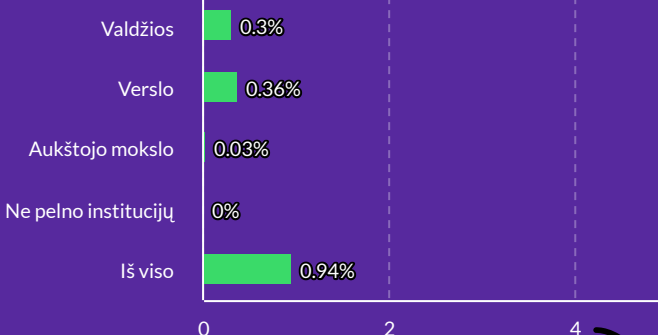
darbuotojų žinioms  
imliose veiklose dalis  
nuo visų dirbančiųjų



4

visos išlaidos MTEP (ir pagal lėšų  
šaltinius) kaip BVP dalis

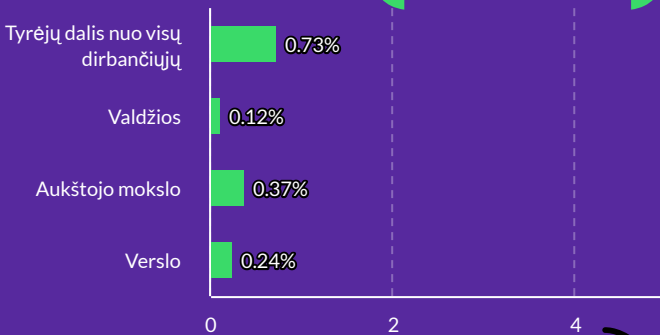
**(2018)**



5

tyrėjų dalis, nuo visų dirbančiųjų (viso etato  
ekvivalentu) ir pagal sektorius:

**(2019)**



6

**0.9 (2019)**

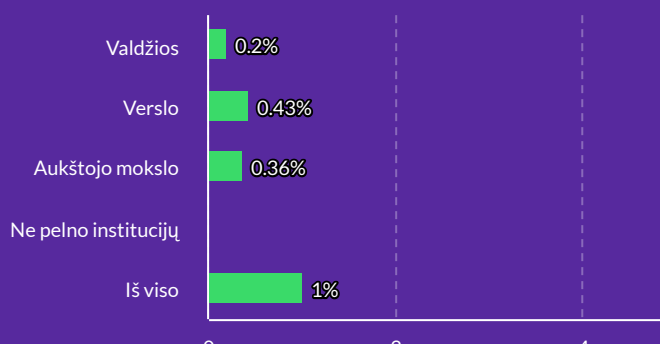
naujai mokslų daktaro laipsnį apsigynusių  
asmenų skaičius tūkstančiui gyventojų



7

išlaidos MTEP pagal vykdytojus kaip BVP dalis

**(2019)**



8

darbo sąnaudų išlaidos MTEP kaip BVP  
dalis

**0.53% (2018)**

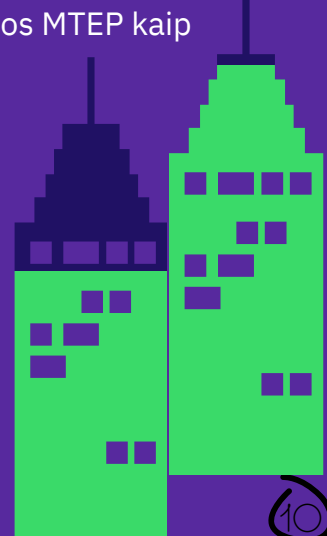
įrangos išlaidos MTEP kaip BVP dalis

**0.06% (2018)**

9

žemės ir pastatų išlaidos MTEP kaip  
BVP dalis

**0.06% (2018)**



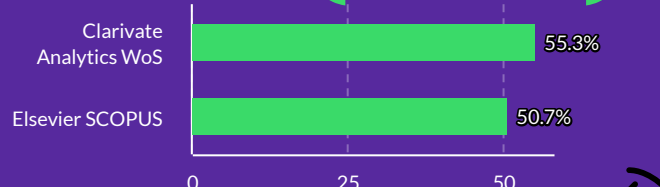
10

**9.3% (2011-2020)**

Lietuvos tyrėjų straipsnių, patenkančių tarp 10 proc. labiausiai cituojamų straipsnių per 10 metų pagal EBPO mokslo kryptis, santykis su visais to paties periodo Lietuvos tyrėjų straipsniais *Clarivate Analytics WoS* duomenų bazėje

**55.3% (2020) ir 50.7% (2020)**

Lietuvos tyrėjų bendrų publikacijų su bendraautorais iš užsienio, *Clarivate Analytics WoS* ir *Elsevier SCOPUS* duomenų bazėse, dalis



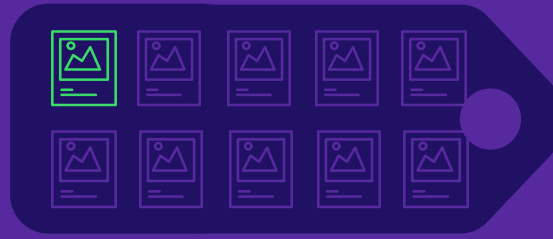
11

**1.3% (2020)**

Lietuvos tyrėjų bendrų viešojo ir privataus sektorių mokslinių publikacijų dalis nuo visų publikacijų *Clarivate Analytics WoS* duomenų bazėje

**0.33 (2012)**

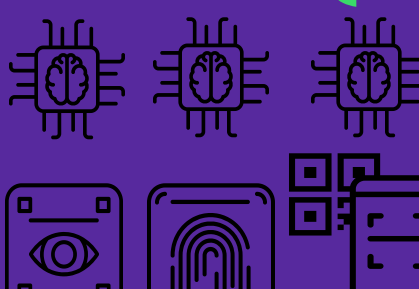
patentų skaičius milijonui gyventojų (EPO, USPTO, JPO)



12

vidutinių ir aukštųjų technologijų gamybos  
apimtis, proc. nuo visos gamybos

**16.02% (2014)**



13

Parengta pagal Lietuvos Respublikos švietimo, mokslo ir sporto ministro įsakymą „Dėl Valstybės (strateginių) mokslo stebėsenos rodiklių patvirtinimo“ 2020 m. lapkričio 6 d., nr. V-1703.

## Šaltiniai

## Eurostat:

1. nama\_10\_gd
2. edat\_lfse\_03
3. htec\_si\_exp4
4. htec\_kia\_emp2
5. rd\_e\_gerdfund
6. educ\_uoe\_grad06

7. educ\_uoe\_grad06
8. rd\_e\_gerdtot
9. rd\_e\_gerdcost
10. rd\_e\_gerdcost
11. rd\_e\_gerdcost
12. pat\_td\_ntot
13. htec\_eco\_sbs2

Lietuvos mokslo taryba:  
duomenys iš *Clarivate Analytics WoS* ir *Elsevier SCOPUS* duomenų bazių